

コンクリートで隠れてしまう前の
基礎の鉄筋の状態をご覧いただける見学会です

鉄筋コンクリート住宅

基礎構造見学会開催

10月 **8日(日)・9日(月)**
10:00~16:00

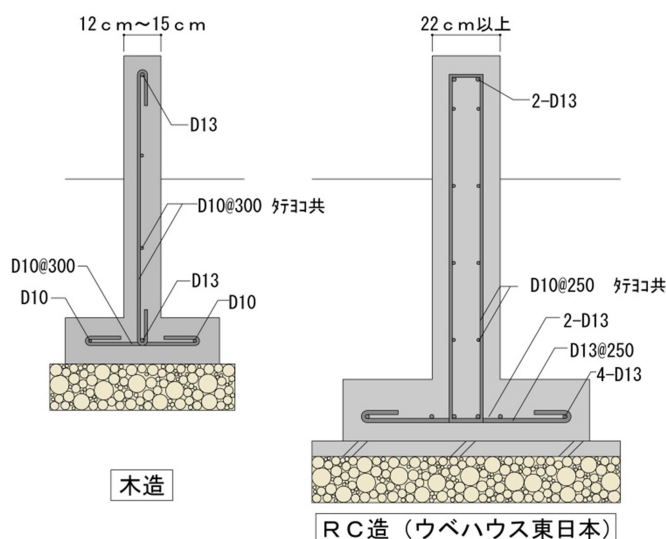
事前予約制

電話予約 0120-841-895

(当日もお申込み頂けます。)

※敷地の関係上、スタッフが現地に常駐することが出来ない為、電話予約制となっております。
※安全の為スタッフの許可のない方は、敷地内にご入場されないようにお願いします。

基礎比較図

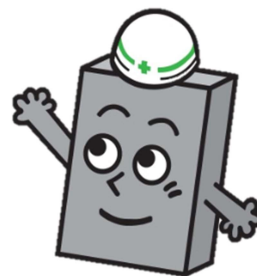


木造

RC造 (ウベハウス東日本)

建物をしっかり支える基礎

一般的な木造の基礎が 12cm~15cmに対して
コンクリート住宅の基礎巾(梁)は 22cm以上と倍近く
また、鉄筋も木造のシングル(1列)
配筋に対して鉄筋コンクリートはダブル(2列)配筋



ウベハウス東日本のゆるキャラ
コンちゃん

完成イメージパース



【建築場所】 江別市大麻新町 6 番

【お問い合わせ】 0120-841-895

開催日にご都合が合わない方はお気軽にご相談下さい。

※建売物件ではありません

※基礎を施工中の物件です

株式会社ウベハウス東日本札幌支店

〒065-0016 札幌市東区北16条東18丁目1-7 ファーストステージN16

ホームページ <http://www.ubehouse-e.com>

