

鉄筋コンクリート住宅で

# 災害に強い家キャンペーン

地震や台風などの災害から「大事な家族と財産を守る住まいづくり」

ここ数年、阪神大震災以降、東日本大震災を始め予想していない地域での大きな地震被害がありました。北海道においても、あまり上陸することの無かった台風や、道東での大きな竜巻の被害がありました。

また、自然災害以外でも、新潟では強風時の火災で町一帯に被害を受けました。

弊社の鉄筋コンクリート構造は、阪神大震災において 160 棟中 1 棟の半壊・全壊も無く、窓ガラス 1 枚も割れなかった耐震性がありました。

また、気象庁の「竜巻から身を守るには」では、「コンクリート製のような頑丈な建物に駆け込む」とあります。火災でも、燃えないコンクリートは大変強い構造です。

そこで、**災害に強い家キャンペーン**を期間限定で行います。

※参加条件 2017年10月末までに新規プランお申込みの方で、12月末までにご契約いただける方及び、構造・完成見学会にご協力いただける方を対象

ecoジョーズ<sup>SS</sup>+

コレモ  
COREMO  
ガスマイホーム発電



まさかの停電が起きても安心。  
給湯・暖房・電化製品も使えます。

不意に停電が起きてもコレモが発電中ならそのまま発電を継続します。

自動的にエコジョーズと停電時専用コンセントに電力を供給。給湯・暖房や重要な一部電化製品を使用することができます。

万が一の停電にも対応可能な、安心機能です。

※停電時にコレモが発電停止中の場合、運転再開はできません。

※災害に強い家以外のプランでも12月末まではコレモをキャンペーン価格で提供します。(LPガス暖房になります)

付キャンペーン

## 災害に

# 2410万円家

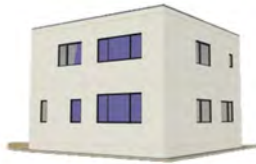
(税込 2602.6万円)

換気システム  
照明器具  
セントラルヒーティング暖房付



### 2階建プラン

1階床面積 68.06㎡ (20.6坪)  
2階床面積 68.06㎡ (20.6坪)  
延床面積 136.12㎡ (41.2坪)



### 3階建プラン

1階床面積 45.10㎡ (13.6坪)  
2階床面積 45.10㎡ (13.6坪)  
3階床面積 45.10㎡ (13.6坪)  
延床面積 135.30㎡ (40.9坪)



\*現地調査の結果によっては、基礎補強工事等別途費用がかかる場合があります。

\*諸事情により予告なしに価格を変更する事があります。

\*札幌地区の見積りとなります。

【お問い合わせ】 0120-841-895

※詳しくは弊社まで



## 株式会社ウベハウス東日本札幌支店

〒065-0016 札幌市東区北16条東18丁目1-7 ファーストステージN16

ホームページ <http://www.ubehouse-e.com>